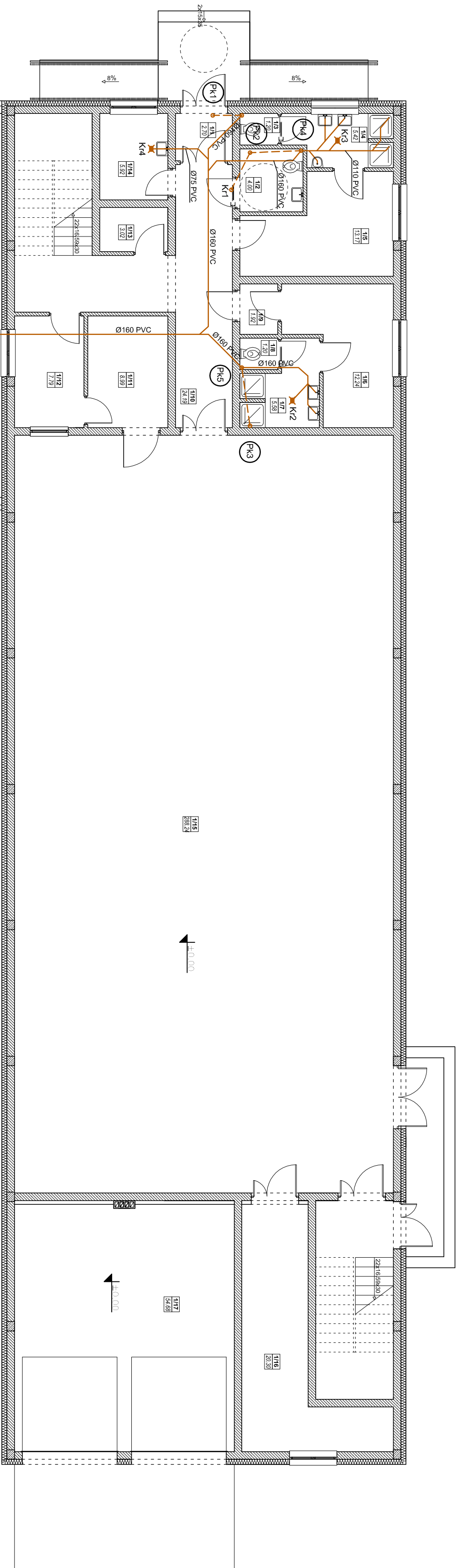
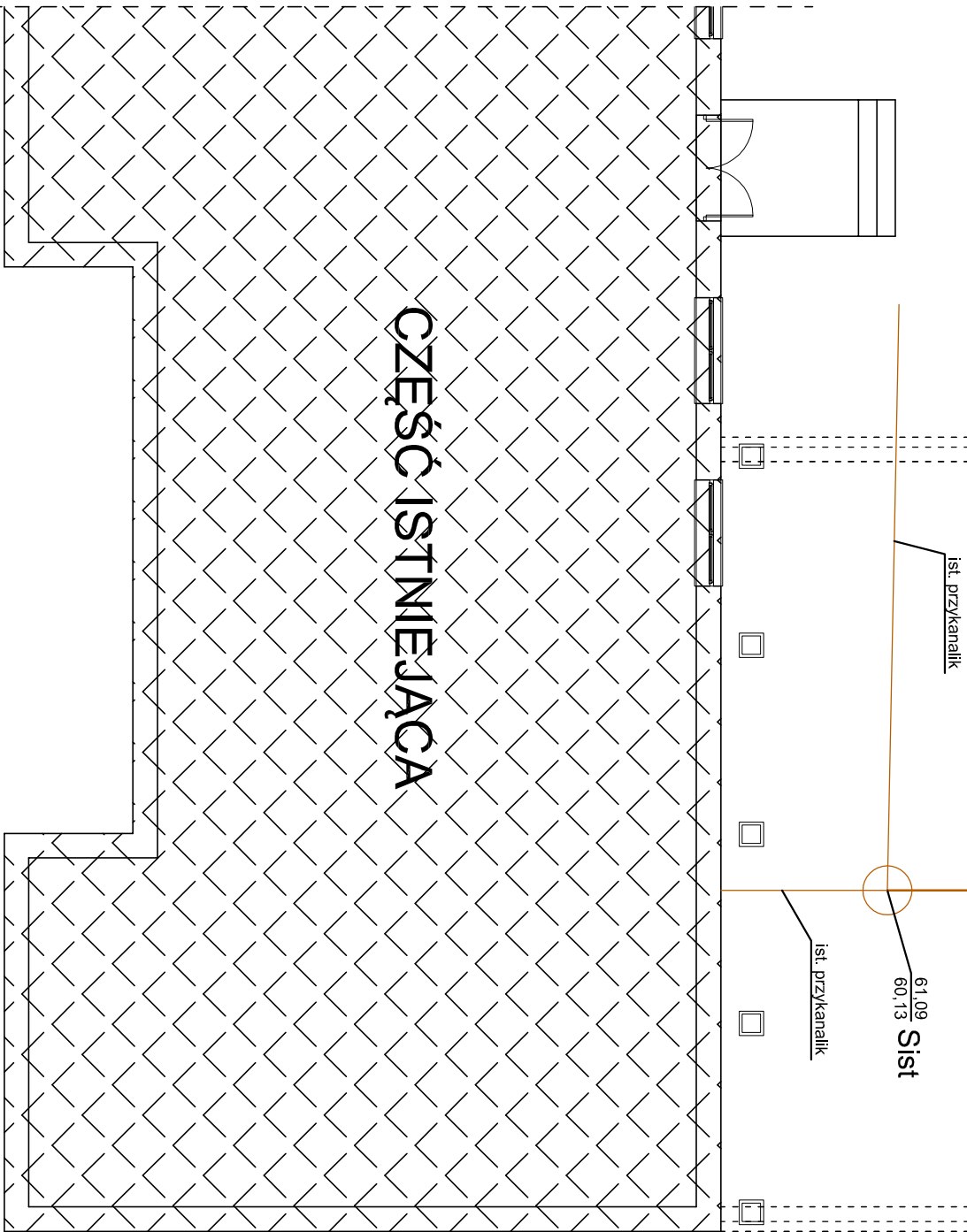


RZUT PRZYZIEMIENIA - INSTAL. KAN. SAN.



CZĘŚĆ ISTNIEJĄCA



ZESTAWIENIE POMIESZCZEN -			
NR	NAZWA	POSAZDZI	POMIESZCZENIA
1/1	WATROLAP	terakota	2,70
1/2	WC DLA NIEMIEKOSPRAWNYCH	terakota	4,00
1/3	WC	terakota	1,30
1/4	NATRYSD	terakota	5,42
1/5	PRZEBIERALNIA	terakota	13,17
1/6	PRZEBIERALNIA KOBIECY	terakota	12,24
1/7	NATRYSD	terakota	5,58
1/8	WC	terakota	1,20
1/9	PRZEBIERALNIA	terakota	1,92
1/10	KOMUNIKACJA	terakota	24,19
1/11	MAŁY SZAFKOWY	terakota	8,99
1/12	POKÓJ NAUCZYCIELSKI	terakota	7,79
1/13	POKÓJ NAUCZYCIELSKI	terakota	3,02
1/14	POKÓJ NAUCZYCIELSKI	terakota	5,92
1/15	SALA GIMNASTYCZNA	terakota	288,24
1/16	MAŁY SZAFKOWY	terakota	20,30
1/17	POKÓJ NAUCZYCIELSKI	terakota	54,48
RAZEM			400,36

A.M. NIERUCHOMOŚCI	
Nazwa i adres obiektu:	Rozbudowa Specjalnego Ośrodka Szkolno Wychowawczego w Kocuzhku
Inwestor:	STACJA SŁOŻENIA WODY W SZCZECIE
Projektant:	mgr inż. Adrian Wrośzek, upr. nr POM/0047/PWOS/12
Wykonawca:	mgr inż. Michał Zieliński, upr. nr POM/0048/PWOS/12
Typ rysunku:	RZUT PRZYZIEMIENIA - INSTAL. KAN. SAN.
Skala:	1:100
Data:	08/20/15
Strona:	4